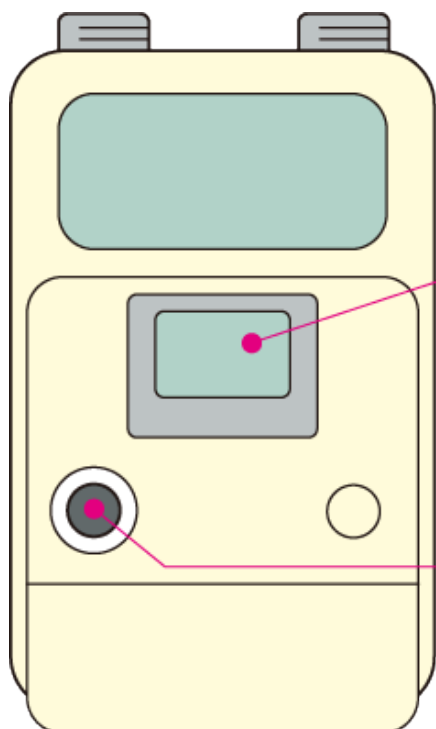


## LP ガスメーター マイコンメータ SB



### セキュリティ表示

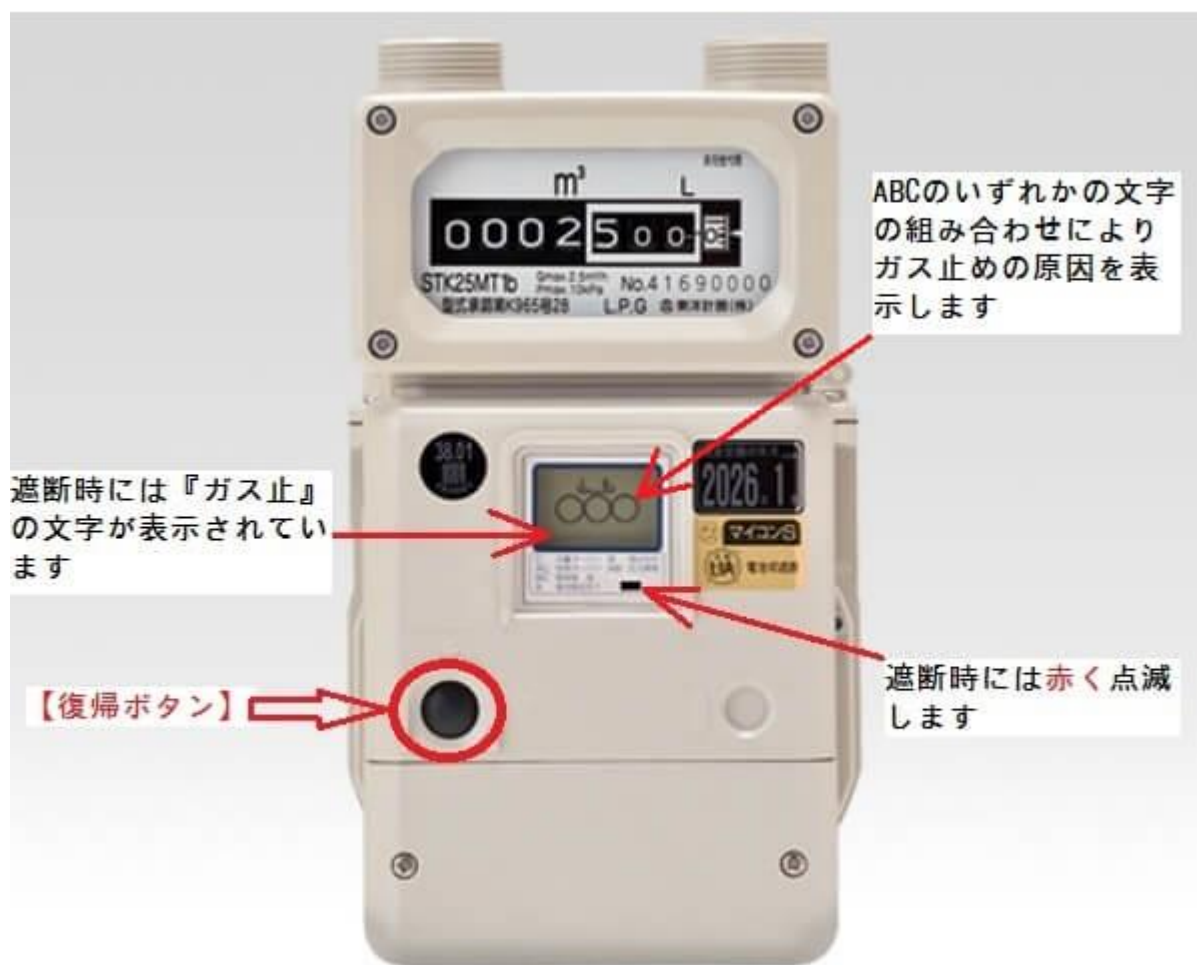
遮断・警告の理由を液晶表示の点灯で知らせます

### 復帰ボタン

遮断弁を開き、ガスが使える状態にするスイッチです



## ガス復旧方法



ガスメーター遮断時には『ガス止』の表示がされています。

暗闇でもわかりやすいように赤く点滅しています。

復帰ボタンを押す前に、ガス器具の元栓を締めたことをご確認ください。

復帰ボタンを押し、1分間待ってください（ガス漏れ確認を行っています）。

※復帰中にガスを使用されると再び『ガス止』になります。最初からやり直してください。

赤い点滅と『ガス止』の表示が消えると成功です。

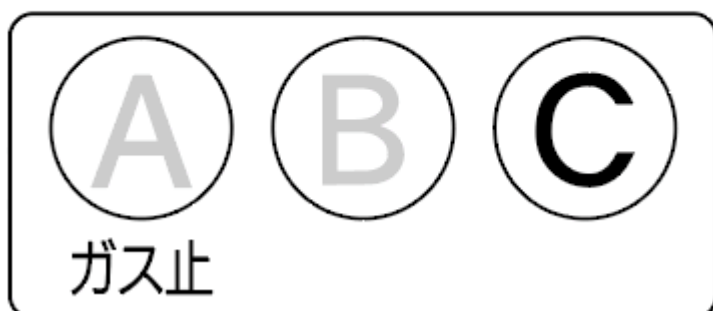
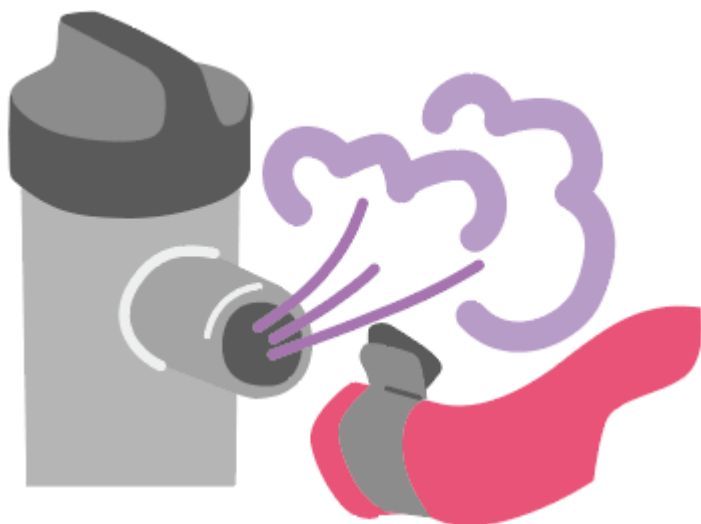
※復帰中にガスを使用していないのに遮断する場合は必ず弊社にご連絡願います。

**もしもの時の  
セキュリティ表示の意味と処置方法**

マイコンメータS		
セキュリティ表示の意味、処置方法		
セキュリティ表示	理 由	対 応 方 法
○ ○ (C) ガス止	大量のガスが 流れた	すべての器具栓・ ガス栓を閉め、ガ ス臭い場合はガス を掃き出し、しゃ 断 弁 開 ス イ ッ チ を押して下さい。
(A) ○ (C) ガス止	長時間のガス 使用	
○ (B) (C) ガス止	警報器の作動	
	震度5相当以上の 地震が発生 メーターに異常な衝撃	
○ (B) (C) ガス止 P	ガスの圧力が 低下した	
○ (B) ○	わずかなガス が流れている	LPガス販売店に 連絡して下さい。
(A) ○ ○	電池電圧が低 下した	
A ガス止	電池がなくな った	

## こんなときにガスを止めます

ガスが異常に流れると、自動的にガスを止めます

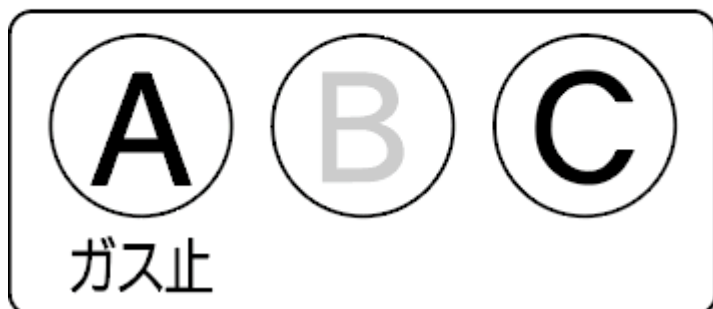
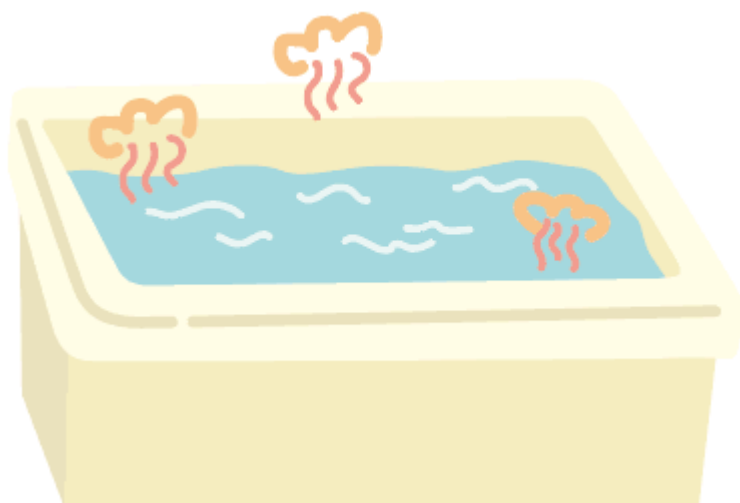


ガス栓の誤開放やゴムホース抜けなど

ガス栓の誤開放やゴムホース抜けなどでガスが異常に流れた場合、ガスを止めます。

ガスを異常に長時間使用すると、自動的にガスを止めます

---



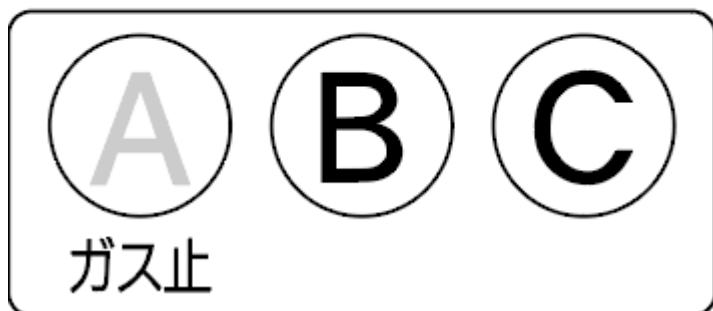
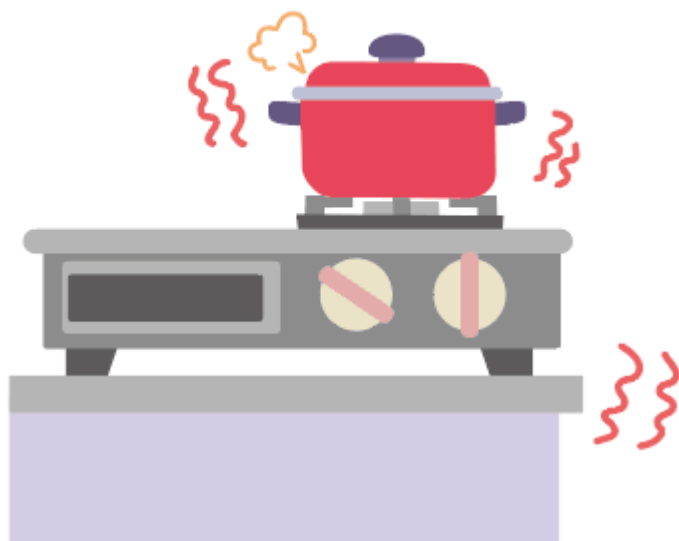
点  
灯

器具の消し忘れなど

ガス器具の消し忘れなどで一定のガス流量を連続して長時間使用し続けた場合、ガスを止めます。

感震器が地震を感知すると、自動的にガスを止めます

---



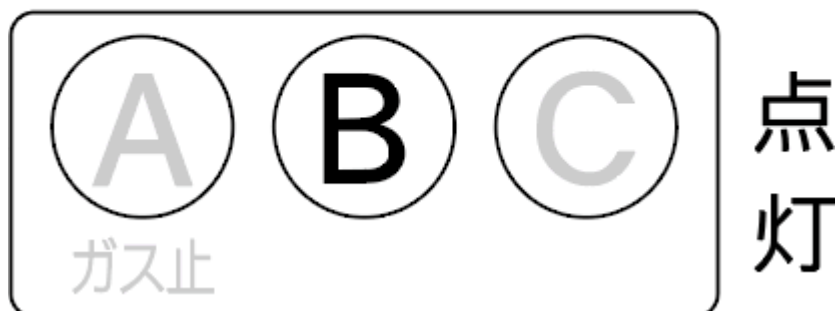
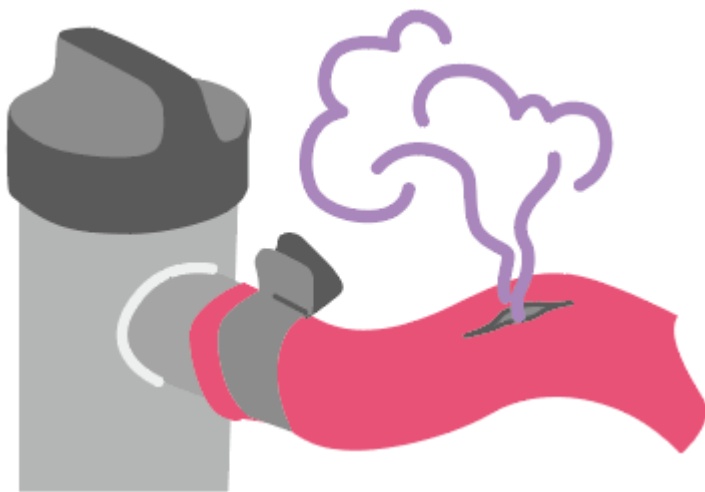
点  
灯

地震

ガス使用中に震度 5 相当以上の地震を感知した場合、ガスを止めます。

わずかなガスが 30 日間流れ続けると、警告表示します

---

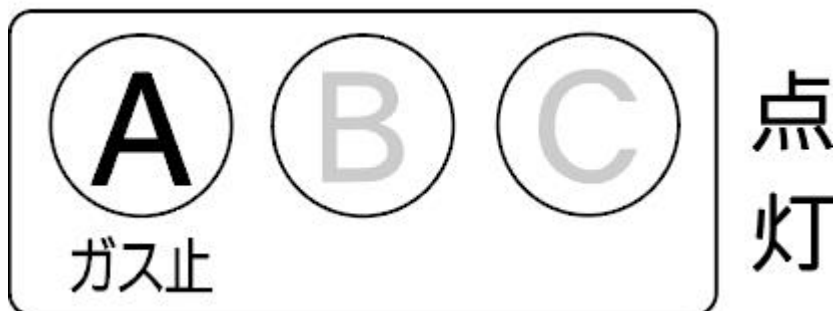


微量のガス漏れや口火連続使用など

ガスの微流量漏れなど、30 日以上連続してガスが流れ続けた場合、警告表示します。

内部の電池電圧低下の時に、自動的にガスを止めます

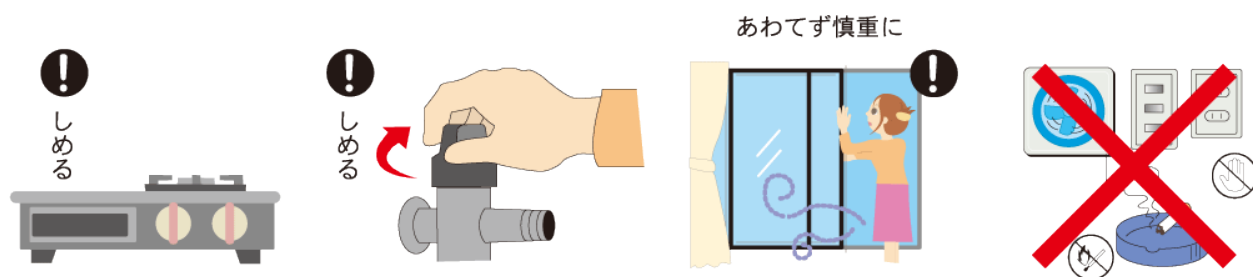
---



リチウム内部電池の電圧が低下しています。新しい電池に交換してください

## ガスが止まってしまったときは（S・SB型の復帰方法）

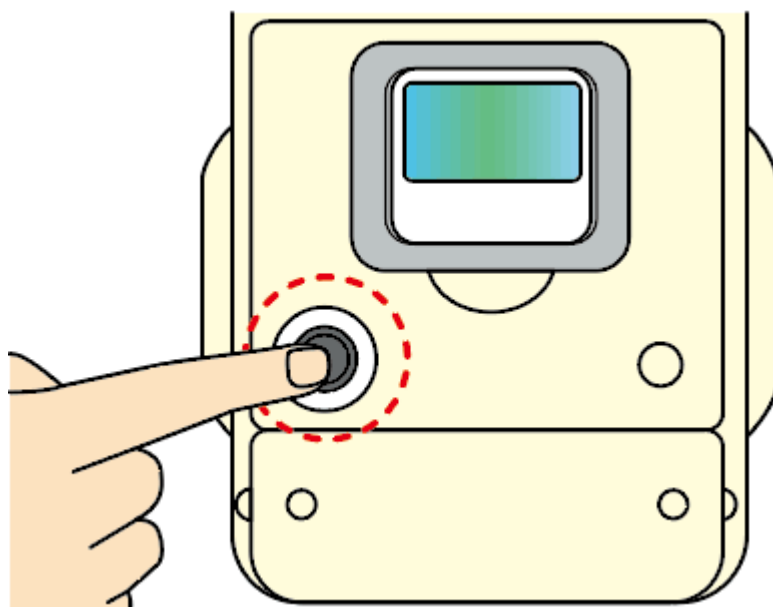
### 1. 器具栓・未使用のガス栓を閉めてください



器具栓および未使用のガス栓を全て閉めてください。

ガスくさいときやガス警報器が鳴ったときは、窓やドアを開けて十分に換気を行い、ガスを追い出してください。このとき、換気扇・コンセントの差込み・スイッチには触れないでください。

### 2. ガスメーターの復帰ボタンを押してください



メーター前面左側の復帰ボタン  
(黒い部分)を押してください。

「ガス止」の文字が消えます。

※上の操作を行ってもガスが使用できない場合は、お取引中のガス会社様へ  
お問合せください。