

室外機（エアコン不具合）

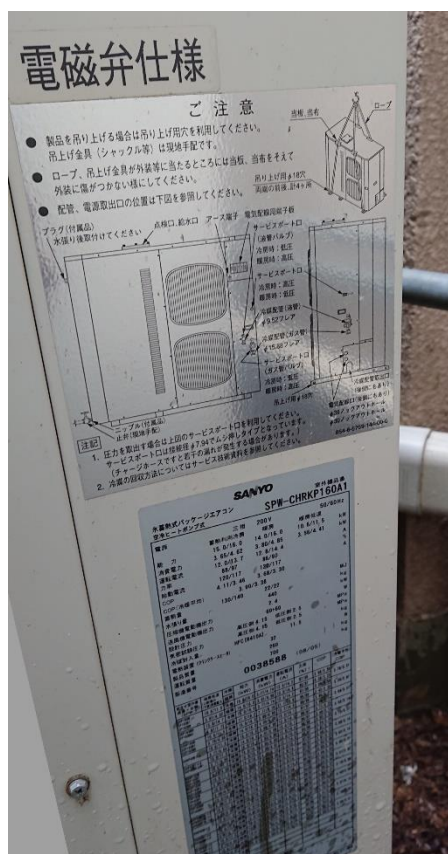
各教室内のエアコンが正常な温度管理が出来ない不具合の修理を行ったので記録する

本来ならば、業者に依頼して点検、修理を行うが技能員で対応できる範囲で処理した。

今回は A 棟 3F の 6 年生教室のエアコン（特に冷房）が設定温度に対して効きが悪いと言

うことで原因と対策を行った。教室内のエアコン本体の不具合エラー、コントローラー

エラーが表示されないのので室外機の調査を行った。



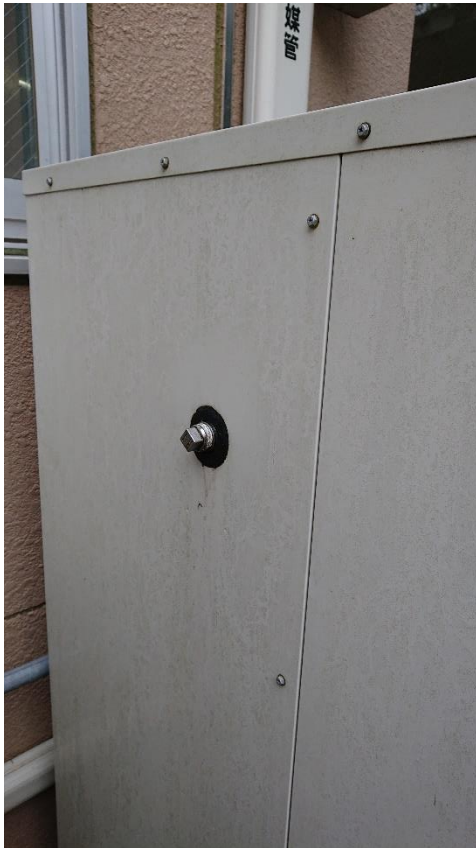
冷房が効かないということで冷却水の調査を行う

水不足ではないので

適正な水位かを確認する

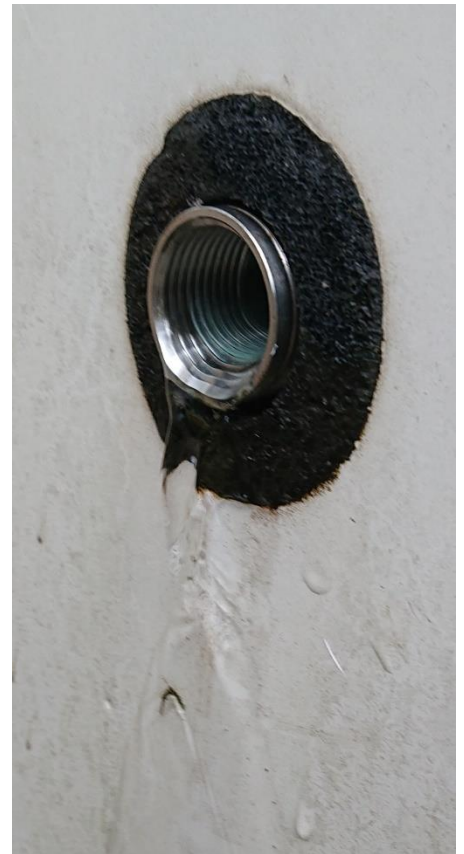


基準水位位置を示すプラグをぬいて水量の確認を行う



水があふれ出し

明らかに過水位



水をぬいて適正な水位を確保する



この部分に注意書き、これが原因