

007ー施設破損部修理のまとめ

2018年11月

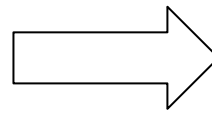
校内施設の破損、不具合などの修理を行ったので記録する



A1 廊下の各学年キャビネット上部の破損（業者）に対して、別途準備した板で補修した



顕微鏡上下ラックの不具合修理

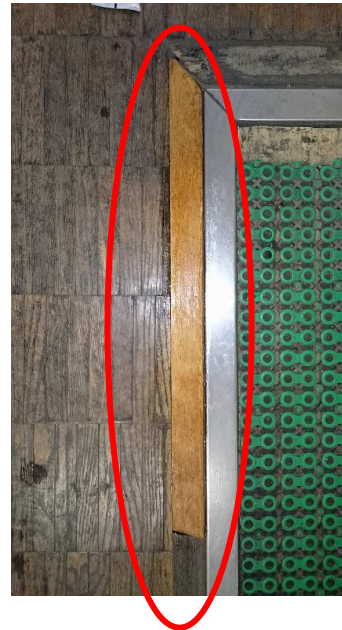
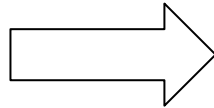


アルミホルでラックの隙間を埋める



トイレのタンク内バルブの不具合の修理
経年劣化でバルブのゴムパッキン部分が密閉しなくなり、水が流れ続けてしまう
施設課に依頼して部材を取り寄せて交換処理で対応

B1F 水場前のマット枠の破損



職員男子更衣室の
シャワー室内の換気扇不具合

分解して清掃、ベアリング部に
潤滑処理して対応



ボルトナットにて連結して対応

調理室水場の排水フィルタの不具合
本来 2 つが連結していなければなら
ないのが外れている



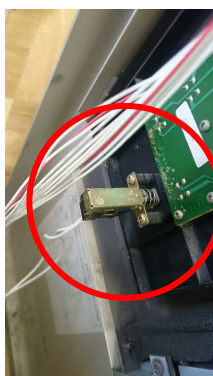
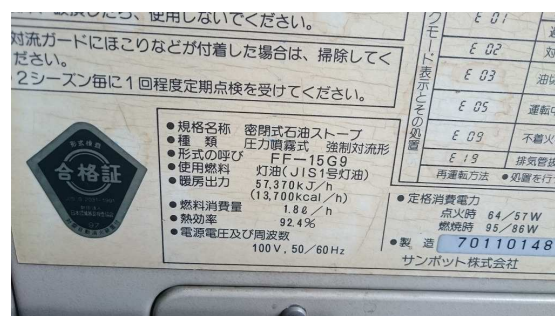


鉛筆削り器の不具合

分解して内部の不具合箇所（削り部の連結）を修理



A棟校庭側の上履きゾーンの黄色枠線の補修



教室の石油ストーブの電源が入らない、あるいは温度設定が出来ないなどの不具合に対して操作部上側のスイッチ及び基板を分解して接点復活剤にて解消して対応