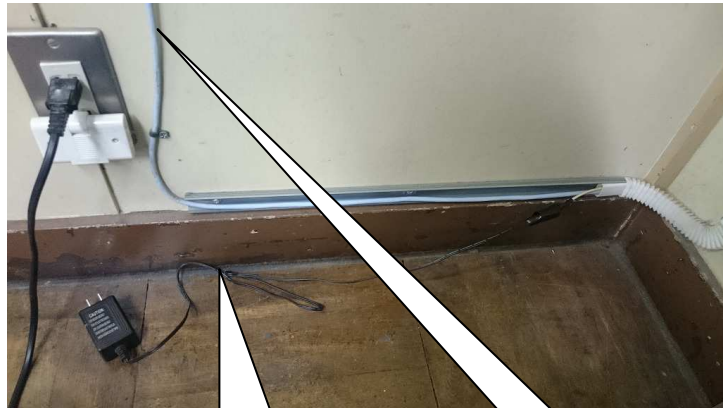


## 017-教室の放送電話修理のまとめ

2018年12月

各教室に配置されている放送電話が繋がらない（音が鳴らない）、電源が入らないなどの不具合を生じることがある。その対処法を記録する。



放送電話の配線を見ると写真のように電源部配線と通信用配線が同一配管の中に収納されているのが判る

← 配管カバーを取り外した状態

電源部配線

通信用配線



電源部配線が途中でコネクタ接続されている



コンセントに差し込まれている時に不用意にケーブルが引っ張られてコネクタが外れてしまうことが多い（電源が入らない原因）

この時には写真のようにオスメスピんに交換するかコネクタが外れないような処置が必要。

他に電源が入らない原因としてケーブル断線があるのでテスターでDC12Vが出力されているか確認する



音が鳴らないとか、電話が使えない時の原因は通信用ケーブルの不具合が殆どでモジュラー（ケーブル末端部）が正常に差し込まれているかを確認するで対処する