

掃除用具庫の取っ手のまとめ

2014年6月

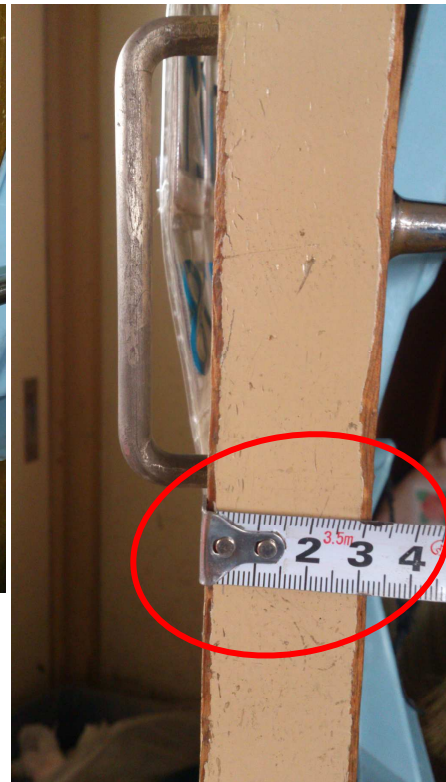
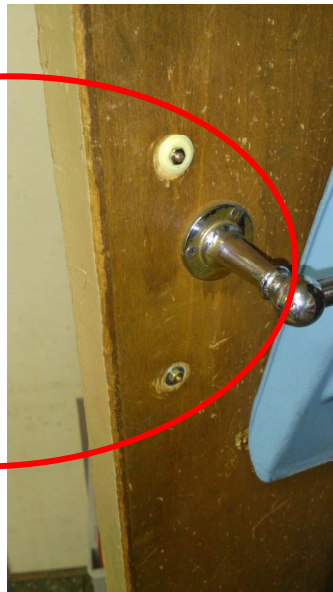
各教室および昇降口に掃除用具庫が設置されているが、その取っ手の不具合対応を記録する



取っ手1
正常な取り付け状態



取っ手2
取り付けボルトが
外れている状態



取り付け扉の厚みに合わせたネジ長さを
使い、ナットにて押さえ取り付けとする。
状況により、ワッシャなどを用いること