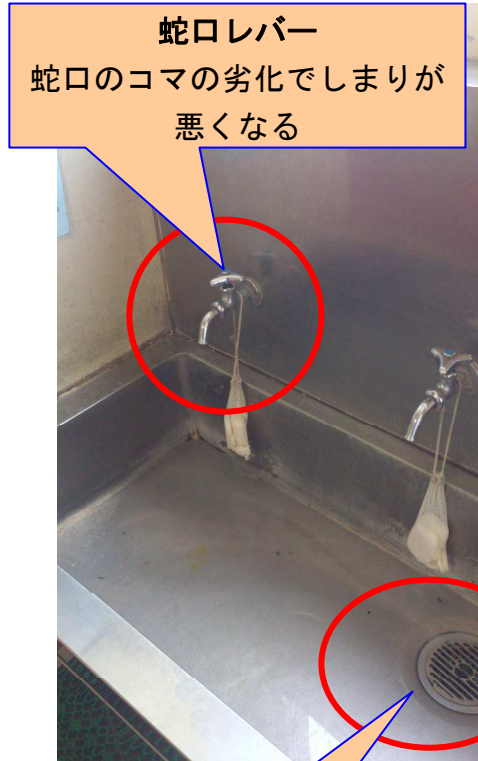


水場のまとめ

2014年4月

各教室及び通路には水場が設置されているが、詰まりや水栓レバーの不具合などが度々発生する。事例としての結果を記録しておく。



蛇口レバー
蛇口のコマの劣化でしまりが悪くなる

※レバー及びコマは作業室にて補修部品として保管してある

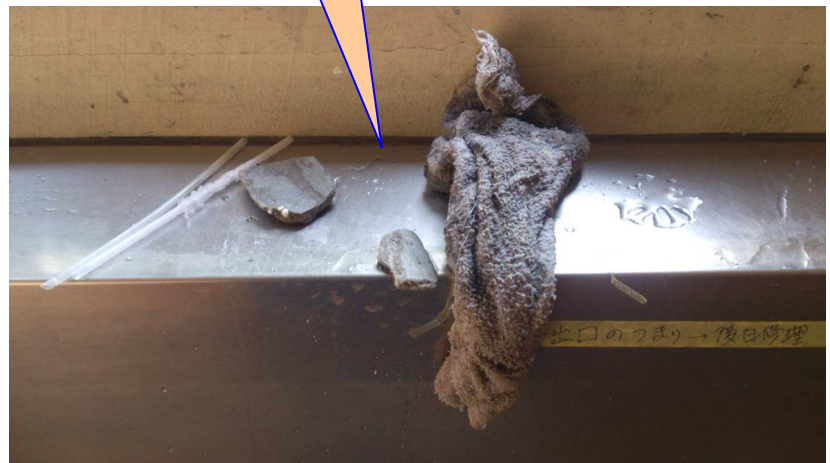
配管のつまり1
水場の下部扉を開けた状態



配管のつまり2
実際に詰まっていた異物

排水口
ゴミのつまり

※詰まりの対処方法としては小倉庫内にあるバキュームゴムパックにて吸い出す事



詰まる原因となる異物として上記のように取り出してみると以下のものが多い。

1. ストロー（給食時の牛乳で使用）
2. 石（破片）
3. 掃除用のぞうきん
4. ティッシュの包装